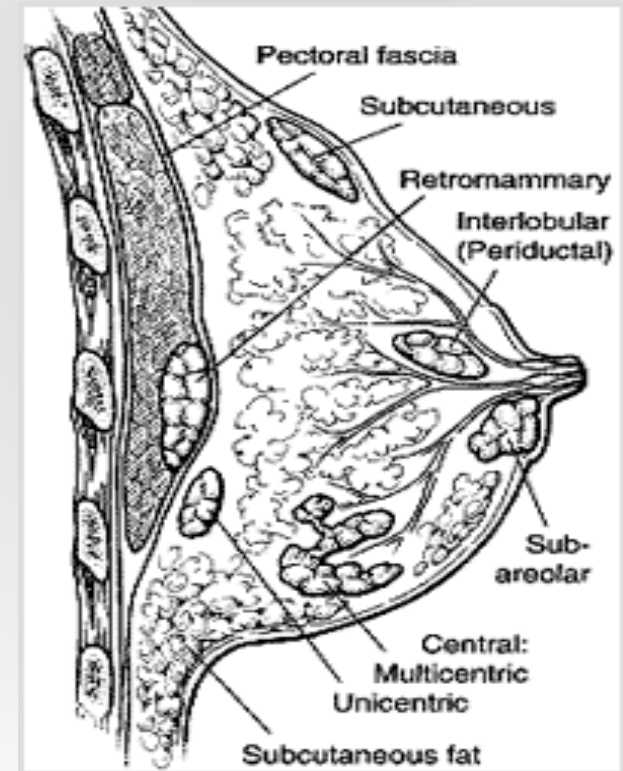


آبسه پستان

توضیح کلی

آبسه پستان عبارتست از یک ناحیه عفونی شده بافت پستان که در اثر مبارزه بدن با عفونت، چرک در آن جمع میشود، آبسه دربر گیرنده بافت پستان، نوک پستان، غدد شیری، و مجراهای شیری است.



علائم شایع

درد، حساسیت به لمس، قرمزی و سفتی پستان
تب و لرز
احساس ناخوشی عمومی
دردناک شدن گرههای لنفاوی زیر بغل

علل

وارد شدن باکتریها از راه نوک پستان (معمولاً از راه زخمهای کوچک روی نوک پستان که در روزهای اولیه شیردهی ایجاد میشوند).
عوامل افزایشدهنده خطر
عفونت لگنی پس از زایمان
دیابت (مرض قند)
آرتريت روماتويد
استفاده از داروهای استروئیدی
سیگار کشیدن به مقدار زیاد
سابقه برداشتن قسمتی از پستان همراه با اشعه درمانی
پستان مصنوعی سیلیکونی

پیشگیری

نوک پستان و خود پستان را پس از هر بار شیردهی کاملاً بشویید.
نوک پستان را پس از شیردهی با پماد ویتامین - آ و د، یا سایر داروهای موضعی، نرم کنید (در صورت توصیه).
از پارچههایی که پستان را اذیت میکنند استفاده نکنید.
اجازه ندهید کودک شیرخوارتان نوک پستان شما را گاز بگیرد یا بچود.

عواقب مورد انتظار

با درمان معمولاً در عرض ۱۰-۸ روز خوب میشود. برای تسریع بهبود آبسه، گاهی تخلیه آن ضروری است.

عواض احتمالی

ندرتاً لازم است شیردهی متوقف شود، حتی در مواردی که عفونت شدید است. گاهی لزوم مصرف بعضی آنتیبیوتیکها (به خصوص تتراسیکلین) و داروهای ضد درد موجب میشود که شیردهی برای مدت کوتاهی قطع شود. در این حالت باید شیر را مرتباً پمپ نمود. ندرتاً ممکن است فیستول ایجاد شود (فیستول عبارت است از به وجود آمدن یک مجرای غیرطبیعی بین دو عضو بدن، یا بین یک عضو و محیط بیرون از بدن)

درمان

از پارچه یا حوله آب گرم برای تخفیف درد و تسریع التیام استفاده کنید (اگر آب سرد را امتحان کردید و دیدید بهتر است، از آب سرد استفاده کنید).

تا زمان خوب شدن عفونت پستان، شیردهی به نوزاد را از آن پستان متوقف کنید. به طور منظم از یک پمپ مخصوص پستان برای خارج ساختن شیر از پستان عفونی شده استفاده کنید، تا زمانی که بتوانید شیردهی را مجدداً از آن پستان از سر بگیرید.
جراحی برای تخلیه آبسه (معمولاً انجام نمیشود).

داروها

آنتی بیوتیکها در صورت لزوم، برای مبارزه با عفونت استفاده از داروهای ضد درد معمولاً تنها برای ۷-۲ روز پس از انجام عمل جراحی لازم است.



آبسه پستان

ABSCESS BREAST

تهیه و تنظیم:

دایره آموزش بیمارستان بانک ملی ایران



فعالیت

پس از درمان، فعالیتهای عادی خود را به محض رو به بهبود گذاشتن
علائم از سر بگیرید.

رژیم غذایی

هیچ رژیم خاصی توصیه نمیشود.

در این شرایط به پزشک خود مراجعه نمایید

اگر شما یا یکی از اعضای خانواده تان علائم آبسه پستان را دارید.
اگر یکی از مشکلات زیر به هنگام درمان رخ میدهد: تب؛ شدید شدن
درد؛ گسترش عفونت علیرغم درمان؛ علائم در عرض ۷۲ ساعت رو به
بهبود نگذارند.

اگر دچار علائم جدید و غیرقابل کنترل شده اید. داروهای مورد
استفاده در درمان ممکن است عوارض جانبی به همراه داشته باشند

آدرس: تهران، خیابان فردوسی، محوطه ادارات
مرکزی بانک ملی ایران، بیمارستان بانک ملی

تلفن: ۰۲۱-۶۱۴۲۳۷۱۰

www.bmihospital.ir