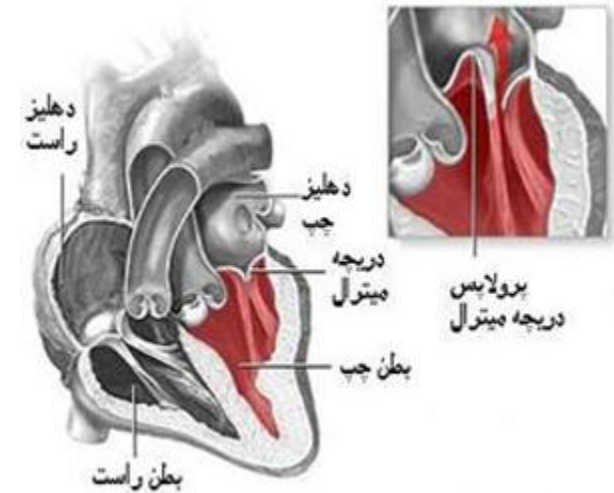


## بیماری دریچه ای قلب

### شرح بیماری

بیماری دریچه‌های قلب عبارت است از عارضه بیماریهایی که دریچه‌های قلب را از شکل میاندازند یا تخریب میکنند. قلب ۴ دریچه دارد. دریچه های دولتی (میترال) و سه لتی (تریکوسپید) که دریچه‌های اصلی قلب به شمار میروند، کنترل جریان خون به درون بطنها را به عهده دارند. دریچه‌های آئورت و ریوی نیز کنترل جریان خون به خارج از قلب را به عهده دارند. عملکرد درست دریچه‌ها برای کارآمدی قلب به عنوان یک پمپ اهمیت حیاتی دارد.



## علائم شایع

گاهی بدون علامت  
خستگی و ضعف  
منگی یا غش  
درد قفسه سینه  
تنگی تنفس، که گاهی فرد را از خواب بیدار میکند.  
احتقان ریه

نامنظمیهای ضربان قلب  
وجود صداهای غیرطبیعی در قلب که پزشک به کمک گوشی میتواند آنها را بشنود.  
بالا یا پایین بودن فشارخون

## علل

بیماری دریچه‌های قلب اساساً به دو نوع تقسیم میشود: تنگ شدن دریچه که جلوی جریان طبیعی خون را میگیرد، یا گشادشدن دریچه که باعث برگشت خون به عقب و به درون قلب میشود. اختلال دریچه‌های ممکن است ارثی باشد یا توسط یکی از موارد زیر به وجود آید:

تب روماتیسمی  
عارضه‌های از گلودرد استرپتوکوکی  
آترواسکلروز (تصلب شرایین)  
بالا بودن فشارخون  
نقایص مادرزادی قلب  
آندوکاردیت و تزریق موادمخدر در رگ  
ندرتاً سیفلیس  
تزریق موادمخدر در رگ یک خطر عمده است.

## عوامل افزایش دهنده خطر

افراد بالای ۶۰ سال  
سابقه خانوادگی بیماری دریچه‌های قلب  
حاملگی  
خستگی یا کار زیاد  
نشانگان مارفان

## پیشگیری

در صورت وجود بیماریهایی که باعث آسیب به دریچه قلب میشوند، برای درمان به پزشک مراجعه کنید(مثلاً در مورد بالا بودن فشارخون، آندوکاردیت، و سیفلیس).  
برای پیشگیری از تب روماتیسمی، باید برای عفونتهای استرپتوکوکی آنتیبیوتیک مصرف شود.  
اگر سابقه خانوادگی بیماری مادرزادی قلب را دارید، پیش از تشکیل خانواده، برای مشاوره ژنتیکی مراجعه کنید.

## عواقب مورد انتظار

به بیماری زمین‌ه‌ساز بستگی دارد. بسیاری از عوارض بیماری‌های دریچه ای را میتوان با دارو کنترل یا با جراحی معالجه نمود.

## عوارض احتمالی

عفونت دریچه ها  
نارسایی احتقانی قلب

## درمان

بررسیهای تشخیصی ممکن است شامل آزمایش خون، نوار قلب، اکوکاردیوگرافی، عکسبرداری از قلب و ریه‌ها با اشعه ایکس، و آنژیوگرافی باشد.



## بیماری دریچه‌ای قلب

DISEASE VALVE HEART

تهیه و تنظیم:

دایره آموزش بیمارستان بانک ملی ایران

کتابخانه

### در چه شرایطی باید به پزشک مراجعه نمود؟

اگر شما یا یکی از اعضای خانواده‌تان علائم بیماری دریچه‌ای قلب را دارید.

اگر به هنگام درمان، علائم عفونت ظاهر شوند، مثل تب، لرز، دردهای

عضلانی، سردرد، خستگی و احساس کسالت

وارد کردن کاتتر به قلب

امکان دارد برای تصحیح نقص دریچه‌ای یا درآوردن دریچه بیمار یا آسیب دیده و جایگزینی کردن آن (با دریچه مصنوعی یا دریچه ساخته شده از بافت انسانی یا گاوی، یا دریچه انسانی از یک فرد فوت شده) جراحی انجام شود.

در مراجعه به هر پزشک، دندانپزشک، یا به متخصص بیهوشی، بیماری خود را اطلاع دهید. حتی اگر فکر میکنید که آنها جزئیات پرونده پزشکی شما را میدانند نیز این نکته را یادآوری کنید.

### داروها

آنتی بیوتیکها برای درمان یا پیشگیری از عفونت باکتریایی دریچه قلب

داروهای ضد نامنظمی ضربان قلب برای پایدار کردن این نوع نامنظمیها

داروی دیژیتال برای تقویت یا تنظیم ضربان قلب

در بعضی از موارد، داروهای ضد انعقاد پس از عمل جراحی

### فعالیت در زمان ابتلا به این بیماری

تا حدی که میتوانید تحمل کنید. در بعضی از انواع بیماری دریچه قلب نیازی به محدود کردن فعالیت در زمان ابتلا به این بیماری نیست.

### رژیم غذایی

رژیم غذایی کم چرب و کم نمک

آدرس: تهران، خیابان فردوسی، محوطه ادارات مرکزی بانک ملی ایران، بیمارستان بانک ملی

تلفن: ۰۲۱-۶۱۴۲۳۷۱۰

[www.bmihospital.ir](http://www.bmihospital.ir)